

MANUTENZIONE E ASSISTENZA TECNICA

Il Diplomato pianifica ed effettua con autonomia e responsabilità, coerenti al quadro di azione stabilito e alle specifiche assegnate, operazioni di installazione, manutenzione e riparazione ordinaria e straordinaria, nonché di collaudo di piccoli sistemi, macchine, impianti e apparati tecnologici.

Conoscenze_Abilita'_Preparazione

- Controllo e ripristino del ciclo di vita di apparati e impianti, conformità del funzionamento, specifiche tecniche, normative di sicurezza degli utenti e salvaguardia dell'ambiente
- Smontaggio, sostituzione e assemblaggio di componenti e apparecchiature di diversa tecnologia, con l'applicazione delle procedure di sicurezza.
- Principi di ergonomia, igiene e sicurezza nella realizzazione di impianti e interventi
- Organizzazione e intervento nello smaltimento di scorie e sostanze residue, relative al funzionamento delle macchine e per la dismissione dei dispositivi
- Utilizzo delle diverse competenze multidisciplinari di ambito tecnologico, economico e organizzativo presenti nei processi lavorativi e nei servizi che lo coinvolgono
- Gestione delle scorte di magazzino e procedimenti per l'approvvigionamento
- Interpretazione della documentazione tecnica e dei manuali in relazione alle evoluzioni e innovazioni tecnologiche
- Assistenza all'utente al corretto uso e funzionamento dei dispositivi
- Rispetto delle specifiche normative
- Segnalazione di disfunzioni indirettamente correlate alle proprie competenze tecniche
- Gestione dei servizi, valutazione costi ed economicità degli interventi

INDUSTRIA E ARTIGIANATO PER IL MADE IN ITALY

PRODUZIONI MECCANICHE E DISEGNO 3D

Il Diplomato gestisce lavorazione, produzione, fabbricazione, assemblaggio e commercializzazione di prodotti industriali e artigianali del settore meccanico attraverso l'innovazione tecnologica, con l'ausilio del disegno 3D, di strumenti moderni e dispositivi di ultima generazione.

Conoscenze_Abilita'_Preparazione

- Approfondimento dei percorsi formativi riferiti alle molteplici filiere di produzione attive nell'economia globale e locale
- Capacità progettuali con l'impiego di procedimenti di disegno tecnico e l'uso delle moderne tecnologie
- Impiego dei metodi di produzione, organizzazione e interventi industriali
- Contatto con la visione sistemica dell'intero processo produttivo
- Acquisizione della diversità di competenze necessarie nella professione autonoma, nel lavoro dipendente e nelle dinamiche relazionali del lavoro di équipe
- Impiego nei diversi segmenti di filiera, in relazione alla complessità e all'evoluzione dei processi organizzativi, di produzione e commercializzazione dei prodotti
- Gestione della documentazione richiesta per l'esercizio del controllo di qualità
- Programmazione e pianificazione della manutenzione ordinaria e riparazione
- Organizzazione e intervento dello smaltimento di scorie e sostanze residue nel funzionamento dei macchinari, nella dismissione dei sistemi e degli apparati

IMPIANTI ELETTRICI, AUTOMAZIONE E ROBOTICA

Il Diplomato interviene negli step di lavorazione, fabbricazione, assemblaggio, ripristino e manutenzione di prodotti industriali e artigianali inerenti agli impianti elettrici, all'automazione industriale e alla robotica. Acquisisce inoltre capacità di intervento nei processi industriali ed artigianali automatizzati con competenza decisionale, spirito di iniziativa e orientamento sia nella costruzione, nella realizzazione e nella manutenzione degli impianti nel rispetto della normativa e della sicurezza nei luoghi di lavoro.

Conoscenze_Abilita'_Preparazione

- Interpretazione di schemi, apparati, impianti e dispositivi automatici
- Installazione di apparati e impianti, anche programmabili, secondo le specifiche tecniche e nel rispetto della normativa di settore
- Esecuzione di attività di assistenza tecnica nonché di manutenzione ordinaria e straordinaria di apparati e impianti, anche programmabili, individuando eventuali guasti o anomalie, ripristinandone la funzionalità e la conformità alle specifiche tecniche, secondo la normativa della sicurezza.
- Predisposizione e programmazione di macchine automatiche, sistemi di controllo, strumenti e attrezzature necessarie alle diverse fasi di attività sulla base delle indicazioni progettuali, della tipologia di materiali da impiegare, del risultato atteso, monitorando il loro funzionamento, pianificando e curando le attività di manutenzione ordinaria
- Lavorazioni in sicurezza, nel rispetto delle norme di igiene e di salvaguardia ambientale, identificando e prevenendo situazioni di rischio per sé, per altri e per l'ambiente
- Montaggio e smontaggio, programmazione e funzionamento di dispositivi robotici
- Applicazioni di tecnologie innovative quali le IOT (Internet of Things) e le tecniche dell'industria 4.0

GESTIONE DELLE ACQUE E RISANAMENTO AMBIENTALE

Il Diplomato interviene nella tutela e gestione delle acque sotterranee, superficiali interne e marine, conosce i processi e gli impianti, acquisisce le tecniche di intervento operativo per la tutela del territorio, in particolare nella gestione delle risorse idriche ed ambientali. Ha competenze multidisciplinari di base, in ambito tecnico-professionale, per svolgere le mansioni in sicurezza, nel rispetto dell'ambiente, nella gestione delle acque, delle reti idriche degli impianti e nelle attività di risanamento ambientale.

Conoscenze_Abilita'_Preparazione

- Gestione e manutenzione di sorgenti e corsi d'acqua, laghi e invasi artificiali o fortemente modificati, di canalizzazioni di bonifica, di alvei fluviali e coste
- Intervento nel rispetto delle normative vigenti, nell'ambito di competenza, in tema di acque, smaltimento reflui e nella gestione degli aspetti ambientali ad essi connessi avvalendosi anche di tecniche informatiche.
- Interpretazione di planimetrie, schemi di bacini e di infrastrutture e schemi di processo per la regolazione degli assetti impiantistici.
- Diagnostica di anomalie, di funzionamento o guasti utilizzando le appropriate apparecchiature diagnostiche e di misura previste dalle normative di ambito
- Manutenzione di reti e impianti di adduzione e distribuzione, al fine di ridurre le perdite attraverso la manutenzione ordinaria e straordinaria
- Gestione per lo smaltimento dei materiali, anche organici, e le relative attrezzature
- Gestione e interventi tecnologici ed impiantistici per la produzione di acqua potabile, industriale, il trattamento delle acque di scarico, degli effluenti gassosi, dei rifiuti solidi, dei fanghi e dei siti contaminati

SERVIZI SOCIO-SANITARI ODONTOTECNICO

Il Diplomato predispone nel laboratorio odontotecnico, con competenza e nel rispetto della normativa vigente, apparecchi di protesi dentaria, su modelli forniti da professionisti sanitari abilitati.

Conoscenze_Abilita'_Preparazione

- Applicazione delle tecniche di ricostruzione
- Impiego adeguato di materiali e leghe in base alle specifiche esigenze del caso
- Gestione funzionale del lavoro, seguendo i canoni estetici, garantendone la durata nel tempo
- Osservazione delle norme giuridiche, sanitarie e commerciali che regolano l'esercizio della professione
- Acquisizione di buona manualità e doti relazionali per l'interazione positiva con il cliente
- Aggiornamento costante degli strumenti di ausilio al proprio lavoro
- Rispetto delle norme giuridiche e sanitarie che regolano il settore

Attività e Progetti dell'Offerta Formativa

- Alternanza Scuola-Lavoro curricolare e facoltativa
- Gare professionali provinciali e nazionali
- Educazione alla salute
- Educazione alla legalità
- Progetto Carcere e Scuola
- Gruppo sportivo
- Gruppo Studenti Animatori
- Biblioteca in rete
- Quotidiano in classe
- Progetti tecnici in collaborazione con aziende
- Lettorato madrelingua inglese
- Stage lavorativi all'estero
- Progetto Europeo Erasmus
- Orientamento post-diploma
- Corsi post-diploma in collaborazione con aziende ed enti

Servizi

- Sportello di ascolto per studenti e famiglie
- Registro on-line

Collaborazioni

- Comitato Tecnico-Scientifico in collaborazione
- con le associazioni di categoria
- Reti di Scuole su temi specifici
- Comitato Genitori

Contatti

Lorenzo Magro_Docente
Referente Orientamento
lorenzo.magro@lampertico.gov.it

Domenico Spalluto_Docente
Collaboratore del Dirigente

Valeria Pagliaruso
Segreteria Didattica
tel 0444 501850 viri05000v@istruzione.it

Comitato Genitori Lampertico
comitatogenitori.lampertico@gmail.com

Mi interessa molto il futuro:
è lì che passerò
il resto della mia Vita.

I.P.S.I.A.
LAMPERTICO

Viale G. Trissino, 30 36100 Vicenza tel 0444 501850
viri05000v@istruzione.it www.lampertico.gov.it



Nell'anno scolastico
2019/2020 verrà
avviato un corso
serale per l'indirizzo
MANUTENZIONE
E ASSISTENZA
TECNICA



SCUOLA APERTA

➔ Sabato 17 Novembre 2018
dalle 15.00 alle 18.00

➔ Sabato 15 Dicembre 2018
dalle 15.00 alle 18.00

➔ Sabato 19 Gennaio 2019
dalle 15.00 alle 18.00

Ad ogni incontro la Dirigenza presenterà
l'offerta formativa dalle 15.00 alle 16.30



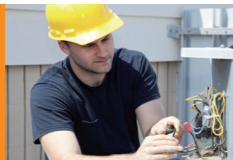
save the date!

Non mancare agli eventi
Scuola Aperta Lampertico.
Accompagnato dai tuoi
genitori incontrerai studenti
ed insegnanti del nostro
istituto, conoscerai l'offerta
formativa e visiterai i nostri
laboratori. Ti aspettiamo!

Le iscrizioni alle classi
prime per l'anno scolastico
2019/2020 saranno aperte
dal 7 al 31 gennaio 2019

Visita il nostro sito
www.lampertico.gov.it
e accedi all'area
iscrizioni online

MANUTENZIONE E ASSISTENZA TECNICA

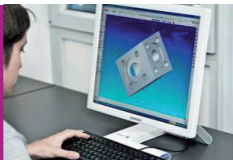


BIENNIO				
Area generale comune a tutti gli indirizzi				
Assi Culturali	Monte ore Biennio	Insegnamenti	1° anno	2° anno
Asse dei linguaggi	462 ore	italiano	4	4
		inglese	3	3
Asse matematico	264 ore	matematica	4	4
Asse storico sociale	264 ore	storia	1	2
		geografia	1	0
		diritto economia	2	2
Scienze motorie	132 ore	scienze motorie	2	2
IRC o attività alternative	66 ore	IRC o attività alternative	1	1
Area di indirizzo				
Asse scientifico, tecnologico e professionale	924 ore	scienze della terra	2	2
		fisica	2	2
		TIC	2	2
		tecnologie e tecniche di rappresentazione grafica	2	2
		laboratori tecnologici ed esercitazioni	6	6
di cui incompresenza con ITP	396 ore			
Tot ore area di indirizzo	924 ore		32	32
Totale Biennio	2.112 ore			
di cui: personalizzazione degli apprendimenti	264 ore			

TRIENNIO				
Area generale comune a tutti gli indirizzi (462 ore annuali, corrispondenti a 14 ore settimanali)				
Assi culturali	Insegnamenti	3° anno	4° anno	5° anno
Asse dei linguaggi	lingua italiana	4	4	4
	lingua inglese	2	2	2
Asse storico sociale	storia	2	2	2
Asse matematico	matematica	3	3	3
	scienze motorie	2	2	2
	IRC o attività alternative	1	1	1
Tot ore area generale		14	14	14

AREA DI INDIRIZZO (594 ore annuali corrispondenti a 18 ore settimanali)				
Area di indirizzo				
Assi culturali	Insegnamenti	3° anno	4° anno	5° anno
Asse scientifico, tecnologico e professionale	tecnologie meccaniche ed applicazioni	4	4	4
	tecnologie elettriche-elettroniche ed applicazioni	4	3	4
	tecnologie e tecniche di installazione, di manutenzione e diagnostica	5	5	6
	laboratori tecnologici ed esercitazioni	5	5	5
Tot ore area di indirizzo		32	32	32

Industria ed artigianato per il Made in Italy PRODUZIONI MECCANICHE E DISEGNO 3D

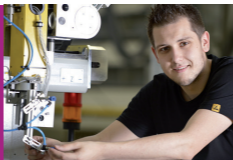


BIENNIO				
Area generale comune a tutti gli indirizzi				
Assi Culturali	Monte ore Biennio	Insegnamenti	1° anno	2° anno
Asse dei linguaggi	462 ore	italiano	4	4
		inglese	3	3
Asse matematico	264 ore	matematica	4	4
Asse storico sociale	264 ore	storia	1	2
		geografia	1	0
		diritto economia	2	2
Scienze motorie	132 ore	scienze motorie	2	2
IRC o attività alternative	66 ore	IRC o attività alternative	1	1
Area di indirizzo				
Asse scientifico, tecnologico e professionale	924 ore	scienze della terra	1	1
		fisica	2	2
		TIC	2	2
		tecnologie e tecniche di rappresentazione grafica	3	3
		laboratori tecnologici ed esercitazioni	6	6
di cui in compresenza con ITP	396 ore			
Tot ore area di indirizzo	924 ore		32	32
Totale Biennio	2.112 ore			
di cui: personalizzazione degli apprendimenti	264 ore			

TRIENNIO				
Area generale comune a tutti gli indirizzi (462 ore annuali, corrispondenti a 14 ore settimanali)				
Assi culturali	Insegnamenti	3° anno	4° anno	5° anno
Asse dei linguaggi	lingua italiana	4	4	4
	lingua inglese	2	2	2
Asse storico sociale	storia	2	2	2
Asse matematico	matematica	3	3	3
	scienze motorie	2	2	2
	IRC o attività alternative	1	1	1
Tot ore area generale		14	14	14

AREA DI INDIRIZZO (594 ore annuali corrispondenti a 18 ore settimanali)				
Area di indirizzo				
Assi culturali	Insegnamenti	3° anno	4° anno	5° anno
Asse scientifico, tecnologico e professionale	laboratori tecnologici ed esercitazioni	7	6	6
	tecnologie applicate ai materiali e ai processi produttivi	5	5	5
	progettazione e produzione	6	5	5
	tecniche di gestione e organizzazione del processo produttivo		2	2
	tecniche di distribuzione e marketing			
Tot ore area di indirizzo		32	32	32

Industria ed artigianato per il Made in Italy IMPIANTI ELETTRICI, AUTOMAZIONE E ROBOTICA



BIENNIO				
Area generale comune a tutti gli indirizzi				
Assi Culturali	Monte ore Biennio	Insegnamenti	1° anno	2° anno
Asse dei linguaggi	462 ore	italiano	4	4
		inglese	3	3
Asse matematico	264 ore	matematica	4	4
Asse storico sociale	264 ore	storia	1	2
		geografia	1	0
		diritto economia	2	2
Scienze motorie	132 ore	scienze motorie	2	2
IRC o attività alternative	66 ore	IRC o attività alternative	1	1
Area di indirizzo				
Asse scientifico, tecnologico e professionale	924 ore	scienze della terra	1	1
		fisica	2	2
		TIC	2	2
		tecnologie e tecniche di rappresentazione grafica	3	3
		laboratori tecnologici ed esercitazioni	6	6
di cui in compresenza con ITP	396 ore			
Tot ore area di indirizzo	924 ore		32	32
Totale Biennio	2.112 ore			
di cui: personalizzazione degli apprendimenti	264 ore			

TRIENNIO				
Area generale comune a tutti gli indirizzi (462 ore annuali, corrispondenti a 14 ore settimanali)				
Assi culturali	Insegnamenti	3° anno	4° anno	5° anno
Asse dei linguaggi	lingua italiana	4	4	4
	lingua inglese	2	2	2
Asse storico sociale	storia	2	2	2
Asse matematico	matematica	3	3	3
	scienze motorie	2	2	2
	IRC o attività alternative	1	1	1
Tot ore area generale		14	14	14

AREA DI INDIRIZZO (594 ore annuali corrispondenti a 18 ore settimanali)				
Area di indirizzo				
Assi culturali	Insegnamenti	3° anno	4° anno	5° anno
Asse scientifico, tecnologico e professionale	laboratori tecnologici ed esercitazioni	7	6	6
	tecnologie applicate ai materiali e ai processi produttivi	5	5	5
	progettazione e produzione	6	5	5
	tecniche di gestione e organizzazione del processo produttivo		2	2
	tecniche di distribuzione e marketing			
Tot ore area di indirizzo		32	32	32

GESTIONE DELLE ACQUE E RISANAMENTO AMBIENTALE



BIENNIO				
Area generale comune a tutti gli indirizzi				
Assi Culturali	Monte ore Biennio	Insegnamenti	1° anno	2° anno
Asse dei linguaggi	462 ore	italiano	4	4
		inglese	3	3
Asse matematico	264 ore	matematica	4	4
Asse storico sociale	264 ore	storia	1	2
		geografia	1	0
		diritto economia	2	2
Scienze motorie	132 ore	scienze motorie	2	2
IRC o attività alternative	66 ore	IRC o attività alternative	1	1
Area di indirizzo				
Asse scientifico, tecnologico e professionale	924 ore	scienze integrate: scienze della terra	2	0
		fisica	0	2
		chimica	2	2
		TIC	2	2
		laboratori tecnologici ed esercitazioni	4	4
di cui compresenza con ITP	264 ore	tecnologie delle risorse idriche e geologiche	4	4
Tot ore area di indirizzo	924 ore		32	32

TRIENNIO				
Area generale comune a tutti gli indirizzi (462 ore annuali, corrispondenti a 14 ore settimanali)				
Assi culturali	Insegnamenti	3° anno	4° anno	5° anno
Asse dei linguaggi	lingua italiana	4	4	4
	lingua inglese	2	2	2
Asse storico sociale	storia	2	2	2
Asse matematico	matematica	3	3	3
	scienze motorie	2	2	2
	IRC o attività alternative	1	1	1
Tot ore area generale		14	14	14

AREA DI INDIRIZZO (594 ore annuali corrispondenti a 18 ore settimanali)				
Area di indirizzo				
Assi culturali	Insegnamenti	3° anno	4° anno	5° anno
Asse scientifico, tecnologico e professionale	tecnologie delle risorse idriche e geologiche	4	4	4
	chimica applicata alla gestione delle risorse idriche e risanamento ambientale	4	4	4
	microbiologia applicata alla gestione e risanamento ambientale	4	4	4
	tecniche gestione e controllo reti ed impianti civili ed industriali	6	6	6
Tot ore area di indirizzo		32	32	32

I.P.S.I.A. LAMPERTICO

Servizi Socio-Sanitari ODONTOTECNICO



BIENNIO				
Area generale comune a tutti gli indirizzi				
Assi Culturali	Monte ore Biennio	Insegnamenti	1° anno	2° anno
Asse dei linguaggi	462 ore	italiano	4	4
		inglese	3	3
Asse matematico	264 ore	matematica	4	4
Asse storico sociale	264 ore	storia	1	2
		geografia	1	0
		diritto economia	2	2
Scienze motorie	132 ore	scienze motorie	2	2
IRC o attività alternative	66 ore	IRC o attività alternative	1	1
Area di indirizzo				
Asse scientifico, tecnologico e professionale	924 ore	scienze integrate: scienze della terra	2	2
		rappresentazione e modellazione chimica	2	2
		TIC	2	2
		anatomia fisiologia igiene	2	2
		esercitazioni di laboratorio	4	4
Tot ore area di indirizzo	924 ore		32	32

TRIENNIO				
Area generale comune a tutti gli indirizzi				
Assi culturali	Insegnamenti	3° anno	4° anno	5° anno
Asse dei linguaggi	lingua italiana	4	4	4
	lingua inglese	3	3	3
Asse storico sociale	storia	2	2	2
Asse matematico	matematica	3	3	3
	scienze motorie	2	2	2
	IRC o attività alternative	1	1	1
AREA DI INDIRIZZO (594 ore annuali corrispondenti a 18 ore settimanali)				

AREA DI INDIRIZZO (594 ore annuali corrispondenti a 18 ore settimanali)				
Area di indirizzo				
Assi culturali	Insegnamenti	3° anno	4° anno	5° anno
Asse scientifico, tecnologico e professionale	anatomia, fisiologia, igiene	2		
	gnatologia		2	3
	rappresentazione e modellazione	4	4	
	esercitazioni di laboratorio di odontotecnica	7	7	8
	scienze dei materiali dentali	4	4	4
	diritto e legislazione socio-sanitaria			2
Tot ore area di indirizzo		32	32	32

QUADRO ORARIO PER AREA DI INDIRIZZO

L'istituto attua la settimana corta, le lezioni si svolgono dal lunedì al venerdì